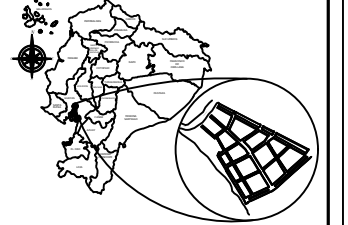


UBICACIÓN



PROYECTO:
CONSTRUCCIÓN DEL MALECÓN EN LA
PARROQUIA URBANA SATELITE LA
AURORA

ELABORADO POR:

ING. JAVIER PRIETO LAINA
SUBDIRECTOR DE CONSTRUCCION Y
MANTENIMIENTO
REVISADO POR:

ARQ. FERNANDO SAN LUCAS MACÍAS
DIRECTOR GENERAL DE DESARROLLO
Y ORDENAMIENTO TERRITORIAL
APROBADO POR:

ING. ÁNGEL TAÍPE VELÍZ
DIRECTOR GENERAL DE OBRAS
PÚBLICAS

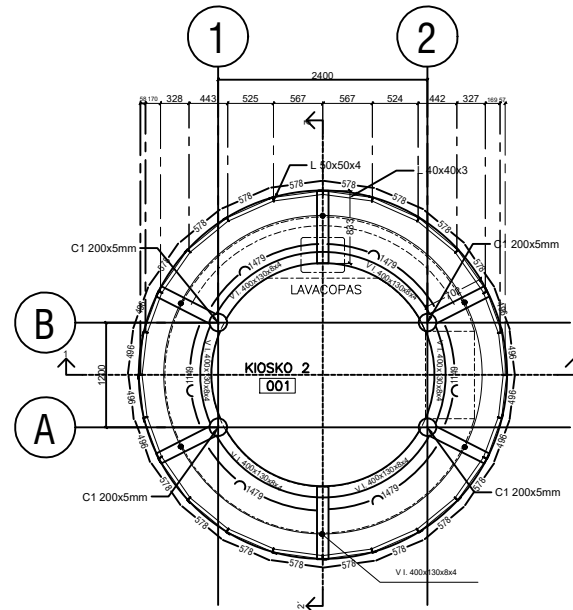
CONTIENE:

EDIFICACIONES: KIOSKO.
GEOMETRÍA, ARMADURA, DETALLES
CANTIDADES

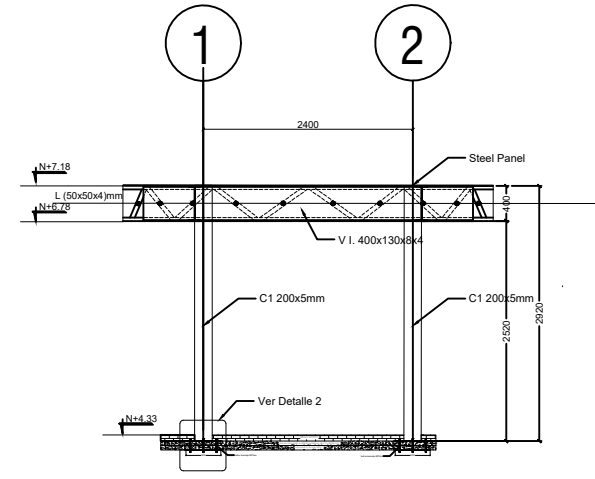
ESCALA: indicada

CÓDIGO: E-F1-ED

FECHA: MAYO 2025 LÁMINA: 1 1-1

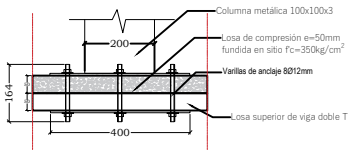


PLANTA PARA KIOSKOS CIRCULARES
ESCALA 1-40

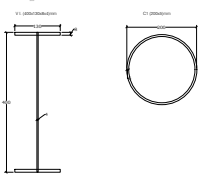


CORTE 1-1' PARA KIOSKOS CIRCULARES
ESCALA 1-40

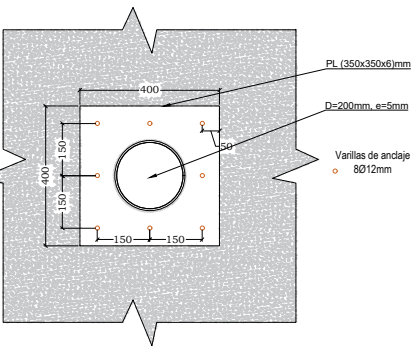
SECCIÓN DETALLE 2: PLACA DE ANCLAJE
Esc. 1:10



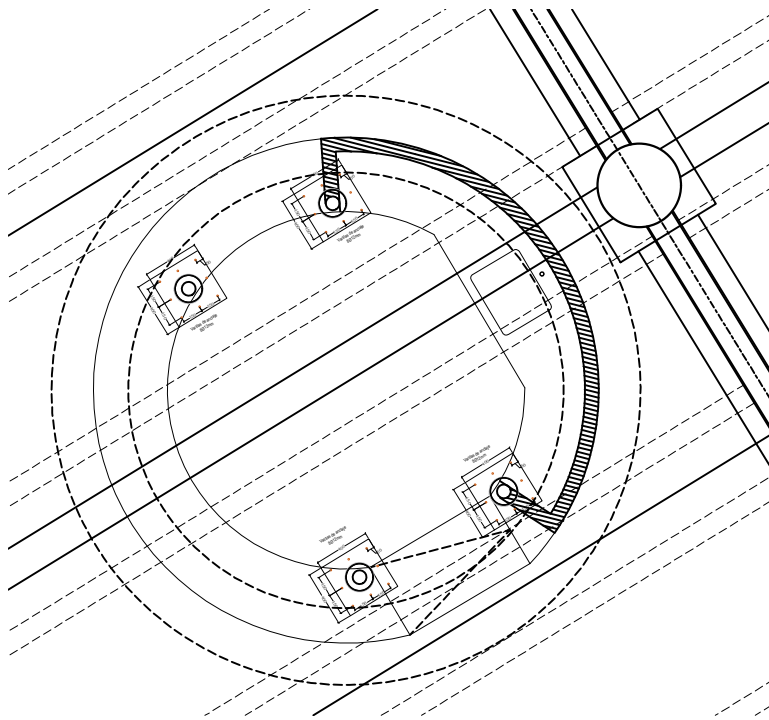
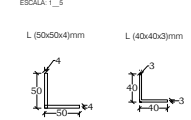
DETALLE DE PERFILES METÁLICOS



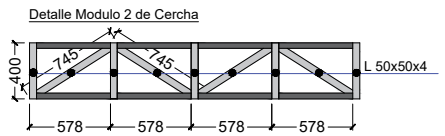
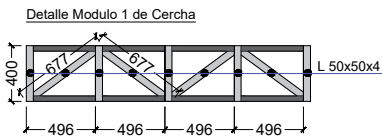
VISTA EN PLANTA DETALLE 2: PLACA DE ANCLAJE
Esc. 1:10



DETALLE DE ÁNGULOS



PLANTA TIPO, CIMENTACIÓN DE KIOSKOS CIRCULARES
ESCALA 1-25



Vigas de ENTRAMADO										
COLUMNAS										
Perfil	Diametro (mm)	espesor (mm)		Cant	Longitud (m)	AREA (m²)	Volumen (m³)	Peso (Kg)	TOTAL (Kg)	
C1-C4	200	5		4	2.92	0.003063	0.0089	70.2113	280.85	
Total de COLUMNAS								280.8452		
Vigas de CUBIERTA										
Perfil	altura (mm)	base (mm)	espesor (mm)		Cant	Longitud (m)	AREA (m²)	Volumen (m³)	Peso (Kg)	TOTAL (Kg)
V I arqueada	400	130	8	4	6	1.48	0.0036	0.0054	42.01	252.0641
V I	400	130	8	4	4	0.702	0.0036	0.0025	19.93	79.70676
V I	400	130	8	4	2	0.84	0.0036	0.0030	23.84	47.68781
Angulos	40	40	3		32	0.578	0.000240	0.0001	1.0890	34.85
Angulos	40	40	3		16	0.496	0.000240	0.0001	0.9345	14.95
Angulos Verticales	50	50	4		24	0.4	0.000400	0.0002	1.2560	30.14
Angulos Inclinaados	50	50	4		16	0.677	0.000400	0.0003	2.1258	34.01
Angulos Inclinaados	50	50	4		8	0.745	0.000400	0.0003	2.3393	18.71
Total de Vigas de CUBIERTA								512.13		
Placa										
Placa	a (mm)	b (mm)	espesor (mm)		Cant	Longitud (m)	AREA (m²)	Volumen (m³)	Peso (Kg)	TOTAL (Kg)
Placa	400	400	6		4			0.00096	7.5360	30.144
Pernos anclaje fy = 4200 kg/cm2			12		24	0.164	0.000113	0.00002	0.1456	3.494
Total de Placa								33.64		
Total 1 KIOSKO								826.61		

MATERIALES

ACERO PARA VIGAS : ASTM A-36, fy=2500kg/cm² (36ksi)
ACERO PARA COLUMNAS : ASTM A-36, fy=2500kg/cm² (36ksi)
ACERO PARA PERNOS : ASTM A-325, fy=8436.83kg/cm² (120ksi)

NOTAS GENERALES

- 1.- LOS PLANOS ESTRUCTURALES TENDRAN CONCORDANCIA CON LOS PLANOS ARQUITECTONICOS Y SANITARIOS
- 2.- TODAS LAS MEDIDAS ESTAN EN MILIMETROS (mm). LAS COTAS EN METROS (m).
- 3.- LAS MEDIDAS PREVALECEAN SOBRE LA ESCALA DEL DIBUJO.
- 4.- LAS LONGITUDES, MEDIDAS Y COTAS DEBERAN SER VERIFICADAS POR EL CONSTRUCTOR